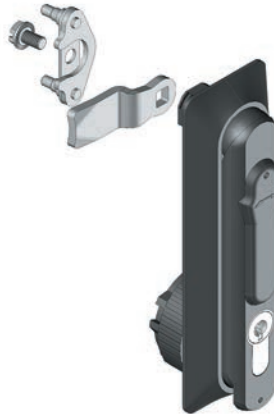


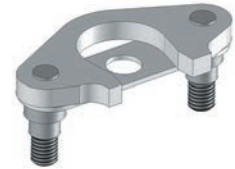
Пластина приводного механизма

Эксцентрик



30403499

ПЛАСТИНА ПРИВОДНОГО МЕХАНИЗМА



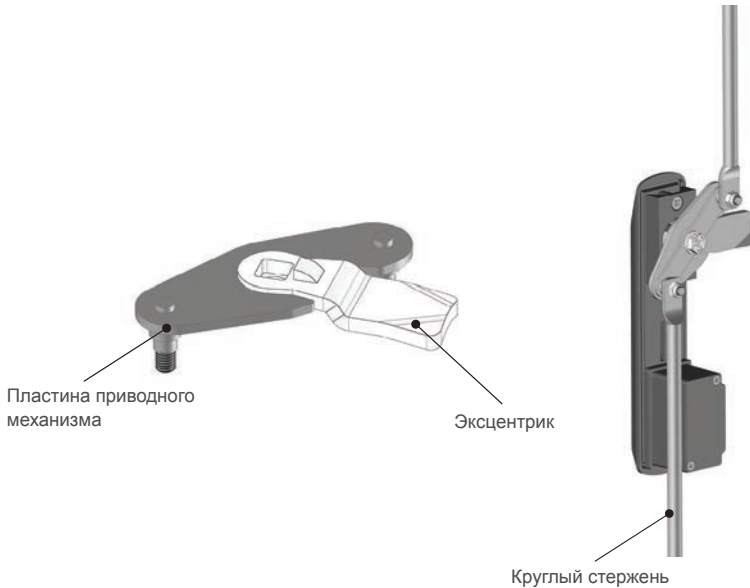
- пластина приводного механизма с трехточечным запирающим

МАТЕРИАЛ

Сталь

ФИНИШНОЕ ПОКРЫТИЕ

С покрытием из цинка



Пластина приводного механизма

Эксцентрик

Круглый стержень

Правая рука

30403563

Левая рука

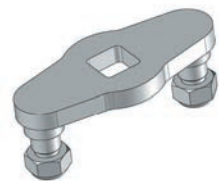
30403632

ПЛАСТИНА ПРИВОДНОГО МЕХАНИЗМА



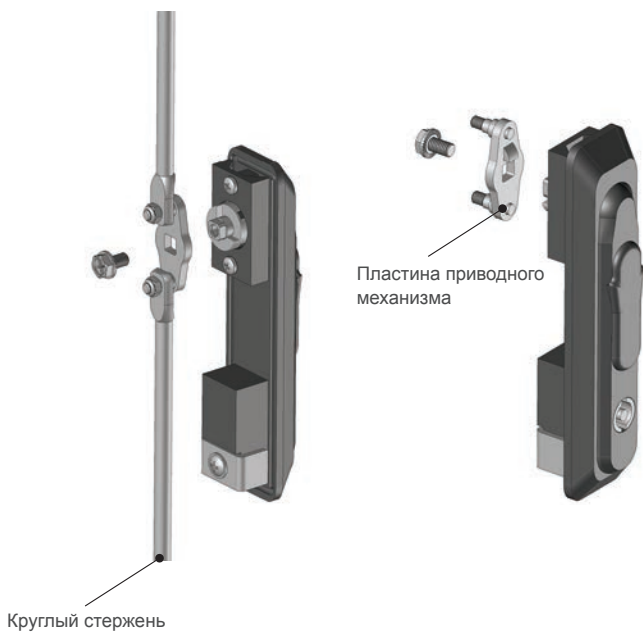
- ⚠ **Примечание:** данная пластина используется со складной ручкой 501

ПЛАСТИНА ПРИВОДНОГО МЕХАНИЗМА



- пластина приводного механизма с двухточечным запирающим без стопорного выступа.

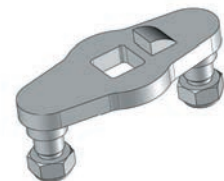
30403496



Круглый стержень

Пластина приводного механизма

30403495



- пластина приводного механизма с двухточечным запирающим со стопорным выступом.

МАТЕРИАЛ

Сталь

ФИНИШНОЕ ПОКРЫТИЕ

С покрытием из цинка