

▶ ЗАМКИ НА ЧЕТВЕРТЬ ОБОРОТА

ЧЕТВЕРТЬ ОБОРОТА – ПРУЖИННЫЙ ЭКСЦЕНТРИК

160



LH

RH

RoHS

- Эксцентрик с пружинным механизмом обеспечивает запирание при нажатии
- Расстояние между внутренней частью рабочей плоскости замка и передней частью эксцентрика составляет 22.5 мм
- Данный замок не выпускается в версии IP 65, так как используется эксцентрик с пружинным механизмом

ПРИМЕНЕНИЕ

Электрические панели, пеналы для оборудования

МАТЕРИАЛ

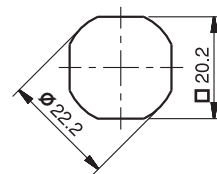
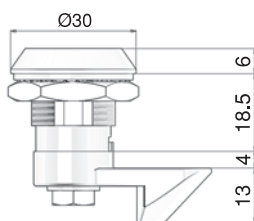
КОЖУХ: Zamak DIN-EN 1774-ZnAl4Cu1

ПРИВОДНОЙ МЕХАНИЗМ: Zamak DIN-EN 1774-ZnAl4Cu11

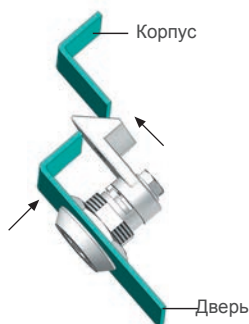
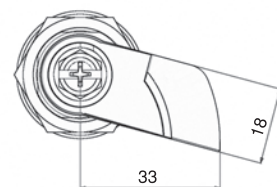
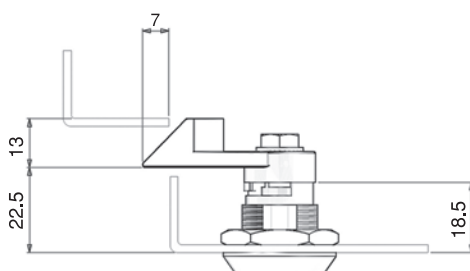
УПЛОТНИТЕЛЬ: резина

ФИНИШНОЕ ПОКРЫТИЕ

Хром

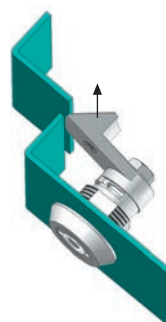


Прорез



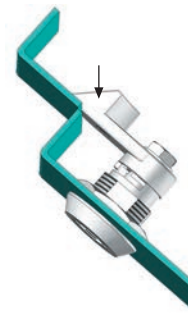
Положение 1

Толкните дверь



Положение 2

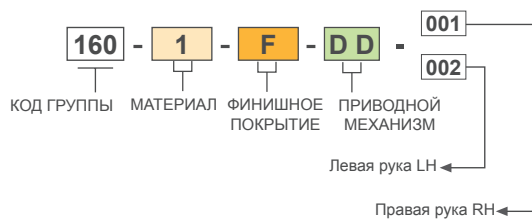
При соприкосновении с корпусом эксцентрик повернется вверх



Положение 3

После того, как эксцентрик окажется в свободном положении, он повернется вниз с помощью пружины и дверь закроется

КОД ИЗДЕЛИЯ



МАТЕРИАЛ	M
Zamak	1

ФИНИШНОЕ ПОКРЫТИЕ	F
Хром	1
Черное покрытие	2

Приводные механизмы см. на стр.: 148

Ключи см. на стр.: 144 - 145