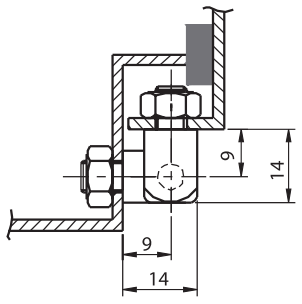
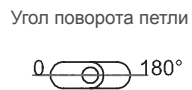
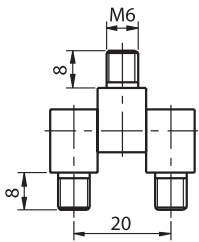
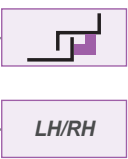
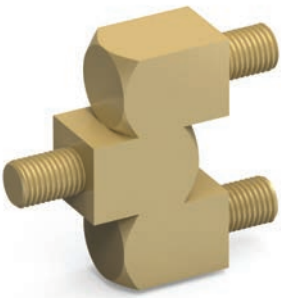


# БОКОВЫЕ ПЕТЛИ

## БОКОВАЯ ПЕТЛЯ (10 мм)

090

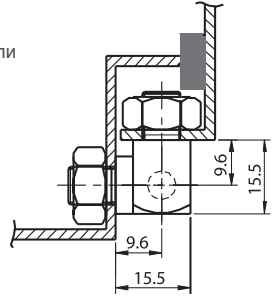
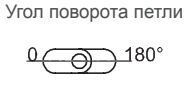
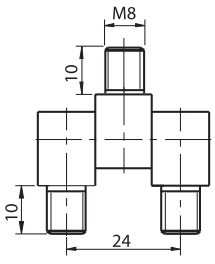
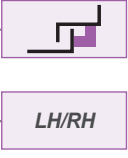
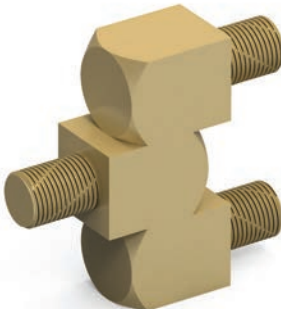


- Петля, устанавливаемая сбоку
- Три 10 мм латунных детали поставляются отдельно. Для заказа других размеров обращайтесь в Essentra Components

МАТЕРИАЛ	М	ФИНИШНОЕ ПОКРЫТИЕ	F
Латунь	3	Без покрытия	0
		Никель	4

## БОКОВАЯ ПЕТЛЯ (12 мм)

091

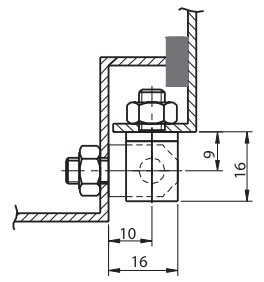
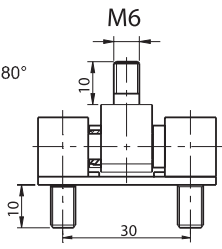
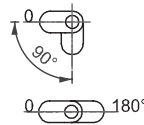
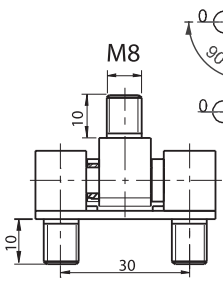
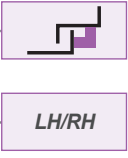


- Петля, устанавливаемая сбоку
- Три 12 мм латунных детали поставляются отдельно. Для заказа других размеров обращайтесь в Essentra Components

МАТЕРИАЛ	М	ФИНИШНОЕ ПОКРЫТИЕ	F
Латунь	3	Без покрытия	0
		Никель	4

## БОКОВАЯ ПЕТЛЯ (12 мм)

092



M8 → 092 M-F- 8-90°  
092 M-F -8-180°

M6 → 092 M-F- 6-90°  
092 M-F- 6-180°

- Модель из нержавеющей стали: страница 396
- Петля, устанавливаемая сбоку
- 12 мм латунные детали и вкладыши
- Сборка деталей осуществляется с помощью крепежной пластины. Для заказа других размеров обращайтесь в Essentra Components
- Доступны варианты под углом 90° и 180°

**КОД ИЗДЕЛИЯ**

  - 3 - F

КОД ГРУППЫ    МАТЕРИАЛ    ФИНИШНОЕ ПОКРЫТИЕ

МАТЕРИАЛ	М	ФИНИШНОЕ ПОКРЫТИЕ	F
Латунь	3	Без покрытия	0
		Хром	1