

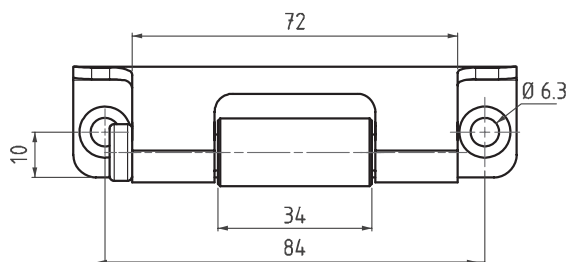
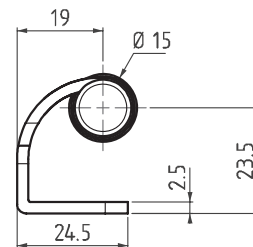
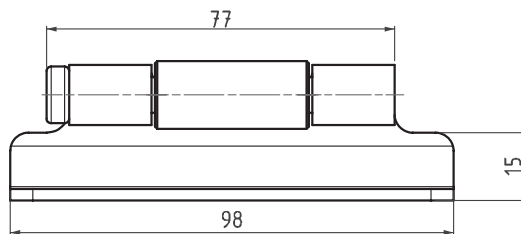
# СКРЫТЫЕ ПЕТЛИ

СКРЫТАЯ ПЕТЛЯ

895



LH/RH



- Боковую деталь можно установить с помощью винтов М5
- Центральная часть с медным покрытием для легкой сварки.
- Подходит для использования в тяжелых условиях
- Штифт необходимо устанавливать во время сборки петли

### ПРИМЕНЕНИЕ

Электрические панели, пеналы для оборудования

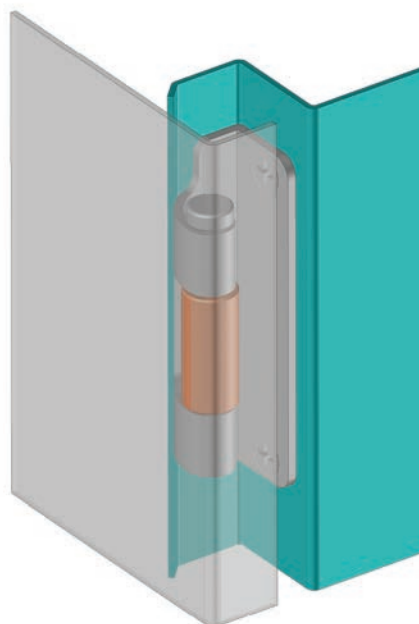
### МАТЕРИАЛ

Сталь

### ФИНИШНОЕ ПОКРЫТИЕ

КОРПУС: С покрытием из цинка

СВАРНАЯ ДЕТАЛЬ: С медным покрытием



Угол поворота петли



**Примечание:** Болты не поставляются

### КОД ИЗДЕЛИЯ

895 - 6 - 3

КОД ГРУППЫ    МАТЕРИАЛ    ФИНИШНОЕ ПОКРЫТИЕ