

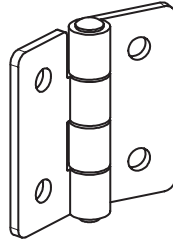
▶ ПЛОСКИЕ ПЕТЛИ

ЛИСТОВАЯ ПЕТЛЯ

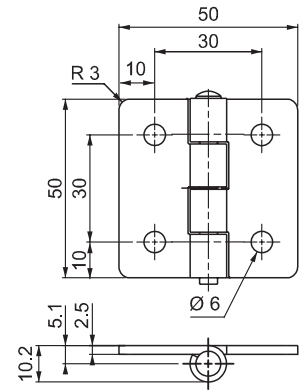
799



LH/RH



V : 1



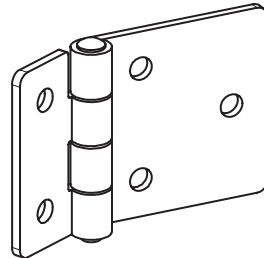
- Модель из нержавеющей стали: страница 391
- В основном используется для ровных / невыступающих, изолированных, тяжелых дверей

ПРИМЕНЕНИЕ

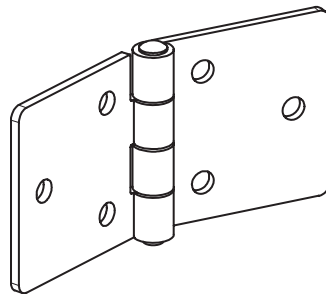
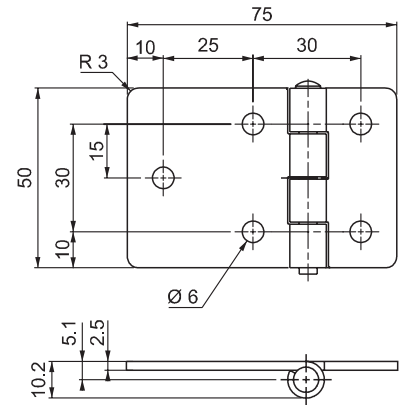
Электрические панели, встроенные пеналы

МАТЕРИАЛ

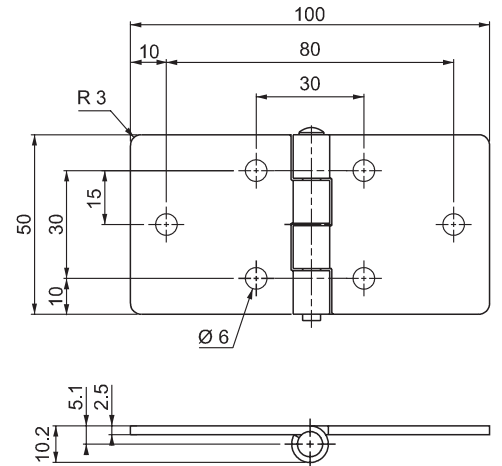
КОРПУС: сталь
ШТИФТ: нержавеющая сталь



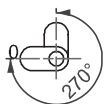
V : 2



V : 3



Угол поворота петли



КОД ИЗДЕЛИЯ

799 - 6 - F - V

КОД ГРУППЫ МАТЕРИАЛ ФИНИШНОЕ ПОКРЫТИЕ ВЕРСИЯ

МАТЕРИАЛ	М	ФИНИШНОЕ ПОКРЫТИЕ	F
Сталь	6	С покрытием из цинка	3
		Черное покрытие	2