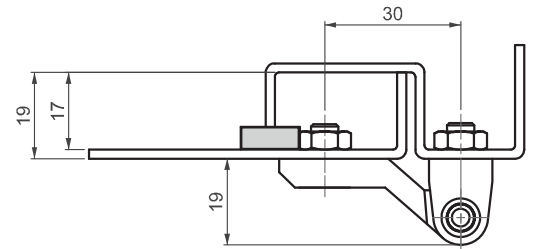
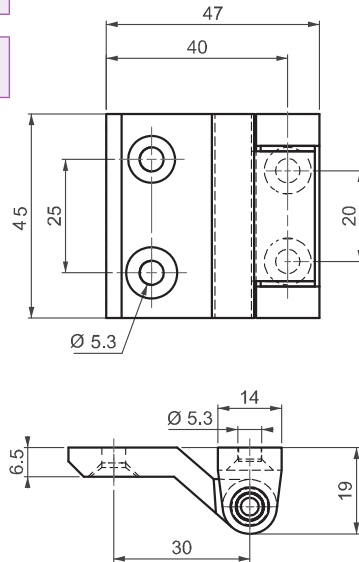
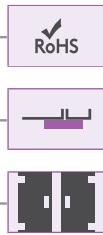


# ▶ ПЛОСКИЕ ПЕТЛИ

ПЛОСКАЯ ПЕТЛЯ

100



**МАТЕРИАЛ**

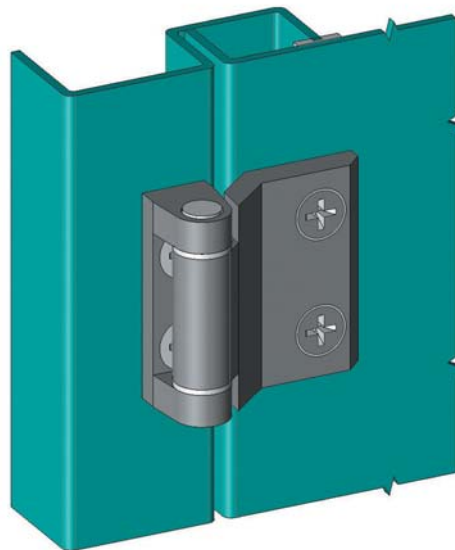
КОРПУС:  
Zamak DIN-EN 1774-ZnAl4Cu1

ШТИФТ:  
Сталь

ПОДШИПНИК:  
Полиформальдегид

**ПОКРЫТИЕ**

Хром или Черное покрытие



Угол поворота петли



**Примечание:**  
Винты не в комплекте

**КОД ИЗДЕЛИЯ**



МАТЕРИАЛ		ПОКРЫТИЕ	
	M		F
Zamak	1	Хром	1
		Черное покрытие	2