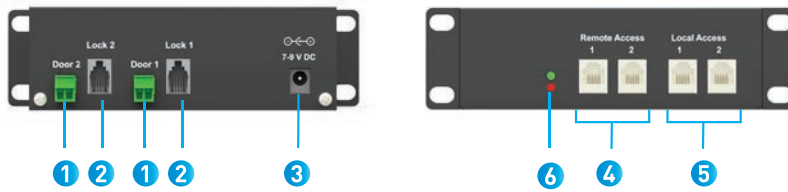


3402

## УУД - УСТРОЙСТВО УПРАВЛЕНИЯ ДОСТУПОМ



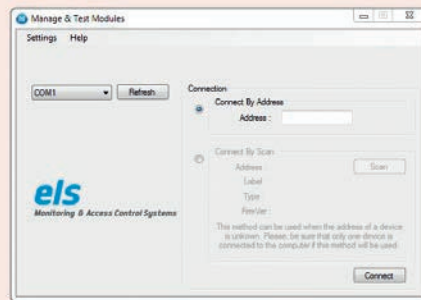
- 1 Сухой контакт (можно подключить датчик определения состояния двери (открыто / закрыто))
- 2 Замочные выходы (совместимы с электронными замками, поставляемыми Essentra)
- 3 7-9В постоянного тока
- 4 Порты удаленного доступа (управляющее программное обеспечение или несколько УУД можно соединить вместе)
- 5 Местные порты доступа (бесконтактный считыватель и клавиатура)
- 6 Светодиодные индикаторы состояния



### Управляющее программное обеспечение

Средство конфигурации и тестирования для модулей, УУД и ИД

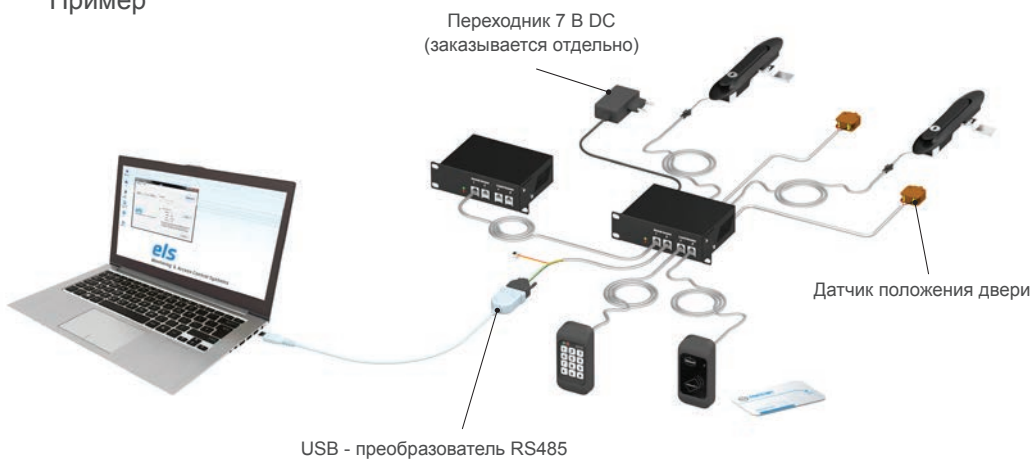
- Добавление и удаление пользователей
- Настройка модели и необходимого периода времени (незапертого положения или открытой двери)
- Период разрешения доступа может быть ограничен
- Просмотр и удаление журналов
- Установка не требуется



Сохраняет список авторизованных пользователей, управляет электронными замками и отслеживает состояние двери. К каждому средству конфигурации и тестирования для модулей, УУД и ИД может быть подключено по два интерфейса доступа (ИД). Данное устройство управляет ИД, замками и положением двери.

- Контроль физического доступа к шкафу с полками
- База данных пользователя.
- Совместимо с электронными замками 3101 и 3102
- Управляющее программное обеспечение
- Совместимо с клавиатурой 3412 / или 3413 устройством считывания карт РЧИД
- Можно подключить датчик определения состояния двери (открыто / закрыто)

### Автономная система Пример



### ПРИМЕНЕНИЕ

Подходит для использования в центрах обработки данных, центрах совместного размещения данных, службах веб-хостинга, на телекоммуникационных стойках и на любых других требующих контроля участках без постоянного присутствия обслуживающего персонала