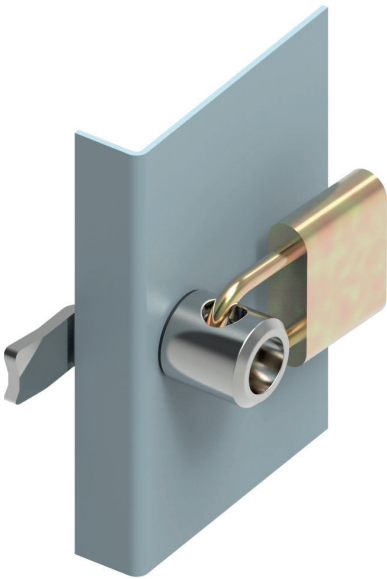


Применение 1



Применение 2



260

Замок на четверть поворота



- Блокируемая версия
- Может использоваться с различными сердцевинами

Материал

Нержавеющая сталь (AISI 3.....)

Материал	M	Покрытие	F
Нержавеющая сталь	4	Без покрытия	0

Код	Материал	Цилиндр	Цилиндр	Язычок
260	4 0	4 0	DD	CC