

ЭЛЕКТРОННАЯ ПОВОРОТНАЯ РУЧКА

3103



Электронные продукты с высоким уровнем безопасности для защиты данных вашей организации

ПРИМЕНЕНИЕ:

- Стеллажные шкафы
- Серверные комнаты
- Телекоммуникации
- Киоски
- Сетевые GSM шкафы



- Светодиодные индикаторы
- Совместим с системами контроля доступа.
- Возможность механической работы в случае отключения электроэнергии.
- Элегантный дизайн.
- Возможность информирования о состоянии двери и ручки
- Рабочее напряжение =12 В

Материалы

- Корпус:** Полиамид DIN-EN ISO 1043-1 PA6 GFR 30
- Ручка:** Полиамид DIN-EN ISO 1043-1 PA6 GFR 30
- Язычок:** Сталь

Электрические характеристики:

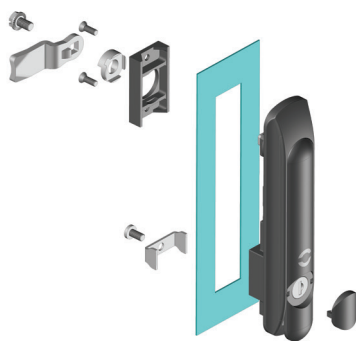
Рабочее напряжение: =12 В
 Рабочая температура: + 60/-10° С
 Номинальный рабочий ток: в режиме ожидания: 6 мА
 Блокировка/разблокировка: 75 мА
 Максимум. Ток: 400 мА

PIN-соединения:

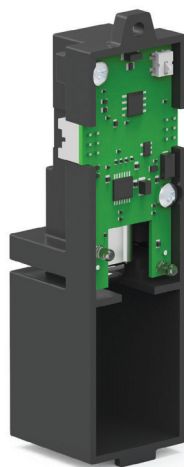
- PIN 1 - Заземление
- PIN 2 - + 12 В
- PIN 3 - Н/П
- PIN 4 - Датчик положения двери
- PIN 5 - Управляющий сигнал
- PIN 6 - Датчик положения рукоятки

Предупреждающие знаки замка

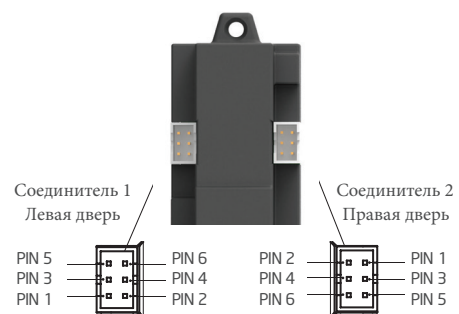
Сигнал 1		При открытии замка	Светодиод 1 быстро мигает.
Сигнал 2		При закрытии замка	Светодиод 2 быстро мигает.
Сигнал 3		Когда замок открыт	Оба светодиода быстро мигает.
Сигнал 4		Когда ручка открыта	Оба светодиода не горит
Сигнал 5		Ошибка	Оба светодиода медленно мигает.
Сигнал 6		Готов	Оба светодиода горят.



ЭЛЕКТРОННАЯ ЗАДНЯЯ КРЫШКА



СВЕДЕНИЯ О СОЕДИНИТЕЛЯХ



Оба разъема имеют одинаковую функцию.

Соединительный кабель



Одинаковые коннекторы обжаты оба конца кабеля.